

**Országos
kompetenciamérés
2021**



FIT-jelentés
Intézményi jelentés
6. évfolyam

Rábatamási Móra Ferenc Általános Iskola
9322 Rábatamási, Szent István utca 47.
OM azonosító: 030570

FIGYELEM! Kérjük, tartsa szem előtt, hogy a 2020/2021. tanévtől a képzési formák megváltoztak. A jelentésben szereplő technikai elnevezésű viszonyítási csoportba a technikai képzés és a szakgimnáziumi képzés tartozik. A szakképző iskolák viszonyítási csoportba a szakképző iskolai képzés, a szakközépiskolai képzés és a szakiskolai képzés tartozik.

Az emberi erőforrások minisztere 5/2020. (III. 19.) EMMI határozata értelmében a 2019/2020. tanévi országos kompetenciamérés elmaradt, így nem érhetőek el a 2020. évi mérési eredmények.

Létszámadatok

A telephelyek kódtáblázata

A	001 - Rábatamási Móra Ferenc Általános Iskola (általános iskola) (9322 Rábatamási, Szent István utca 47.)
---	--

Az intézmény létszámadatai a 6. évfolyamon

A telephely kódja	Képzési típus	Tanulók száma						
		Összesen	SNI tanulók	Mentesült tanulók	BTMN tanulók	HHH tanulók	Jelentésre jogosult tanulók	A jelentésben szereplők
A	Általános iskola	13	1	0	1	0	13	11
Összesen		13	1	0	1	0	13	11

A Tanulói háttérkérdőívre és a családháttér-indexre vonatkozó létszámadatok

A telephely kódja	Képzési típus	Tanulók száma			A telephelynek van-e CSH-indexe?
		Jelentésre jogosultak	Tanulói kérdőívet kitöltötte	Van CSH-indexe	
A	Általános iskola	13	12	11	Van
Összesen		13	12	11	

Az intézmény jelentésre jogosult tanulóinak előző év végi matematikajegye

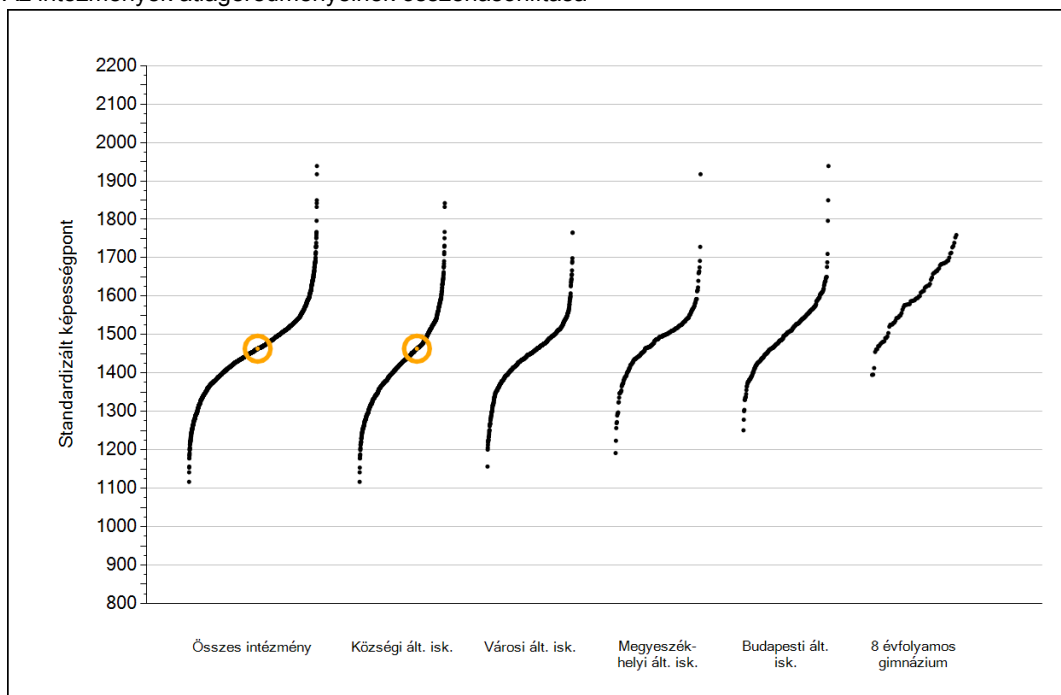
A telephely kódja	Képzési típus	Szerepel-e a jelentésben?	Előző év végi matematikajegy						Összesen
			-	1	2	3	4	5	
A	Általános iskola	Jelentésben szereplők	0	0	0	6	1	4	11
		Jelentésben nem szereplők	0	0	0	0	0	2	2
Összesen		Jelentésben szereplők	0	0	0	6	1	4	11
		Jelentésben nem szereplők	0	0	0	0	0	2	2



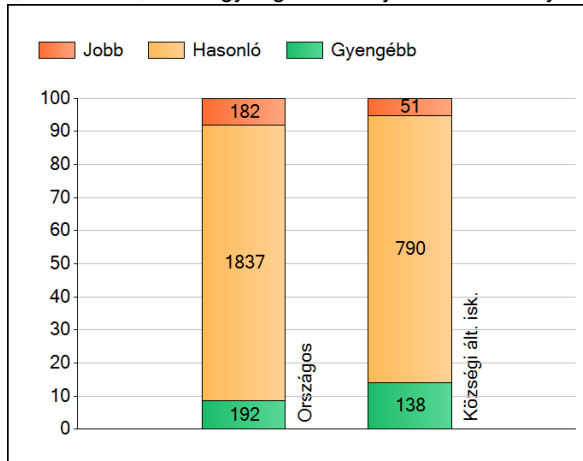
Matematika

1a Átlageredmények

Az intézmények átlageredményeinek összehasonlítása



A szignifikánsan jobban, hasonlóan, illetve gyengébben teljesítő intézmények száma és aránya (%)



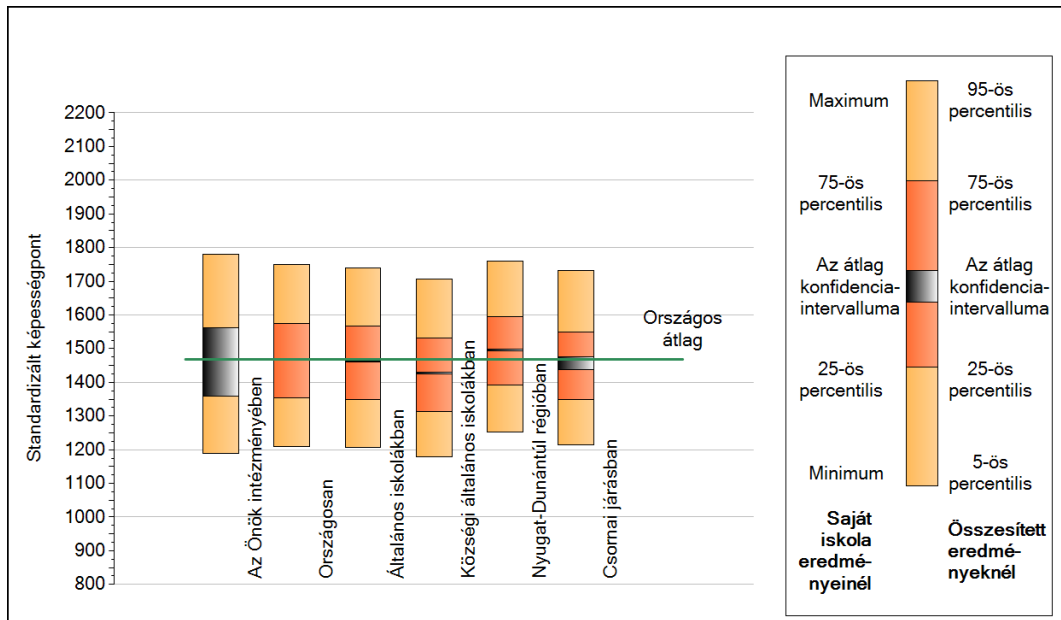
A tanulók átlageredménye és az átlag megbízhatósági tartománya (konfidencia-intervalluma)

Az Önök intézményében	1463 (1360;1563)
Országosan	1468 (1467;1470)
Általános iskolákban	1462 (1461;1463)
Községi általános iskolákban	1428 (1426;1429)
Városi általános iskolákban	1450 (1448;1451)
Megyeszékhelyi általános iskolákban	1491 (1489;1493)
Budapesti általános iskolákban	1510 (1508;1513)
8 évfolyamos gimnáziumokban	1609 (1605;1614)

1b

A képességeloszlás néhány jellemzője

A tanulók képességeloszlása az Önök intézményében és azokban a részpopulációkban, amelyekbe Önök is tartoznak

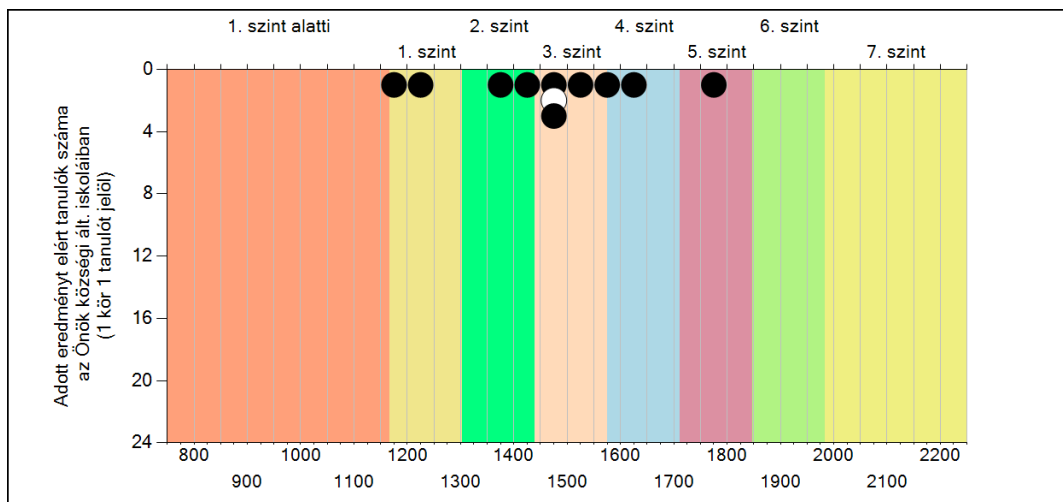
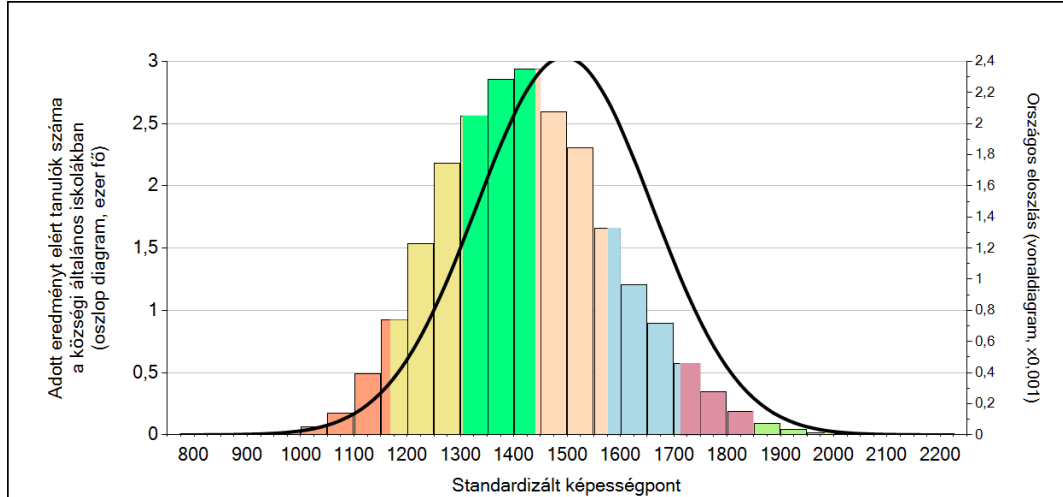


A tanulók képességeloszlása az egyes részpopulációkban

	Min. / 5-ös perc.	25-ös perc.	Átlag	(konf. int.)	75-ös perc.	Max. / 95-ös perc.
Az Önök intézményében	1188	1373	1463	(1360;1563)	1554	1781
Országosan	1210	1354	1468	(1467;1470)	1576	1749
Általános iskolákban	1208	1350	1462	(1461;1463)	1568	1740
Községi általános iskolákban	1178	1314	1428	(1426;1429)	1532	1706
Nyugat-Dunántúli régióban	1253	1392	1497	(1493;1500)	1595	1759
Csomai járásban	1214	1350	1457	(1438;1475)	1548	1731

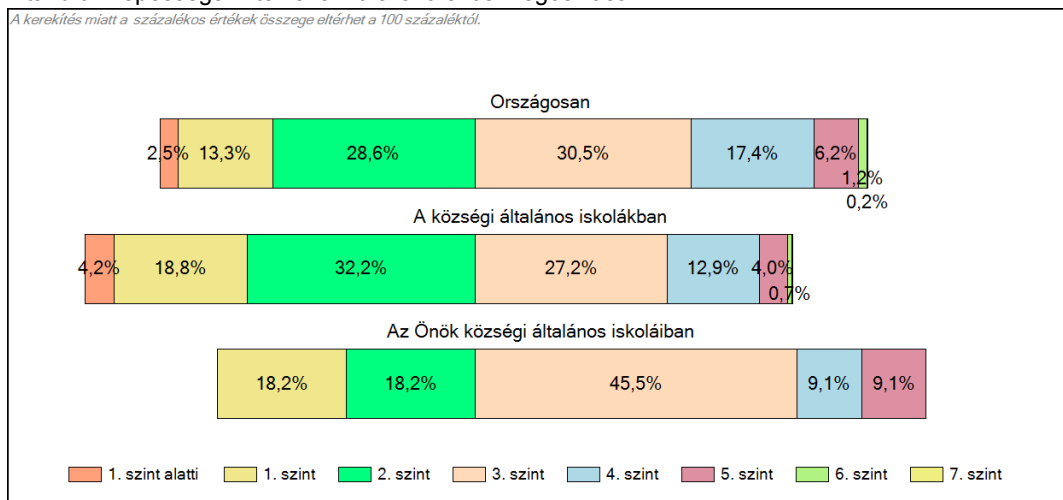
1c Képességeloszlás

Az országos eloszlás, valamint a tanulók eredményei a községi általános iskolákban és az Önök községi általános iskoláiban



A tanulók képességszintek szerinti százalékos megoszlása

A kerekítés miatt a százalékos értékek összege eltérhet a 100 százaléktól.



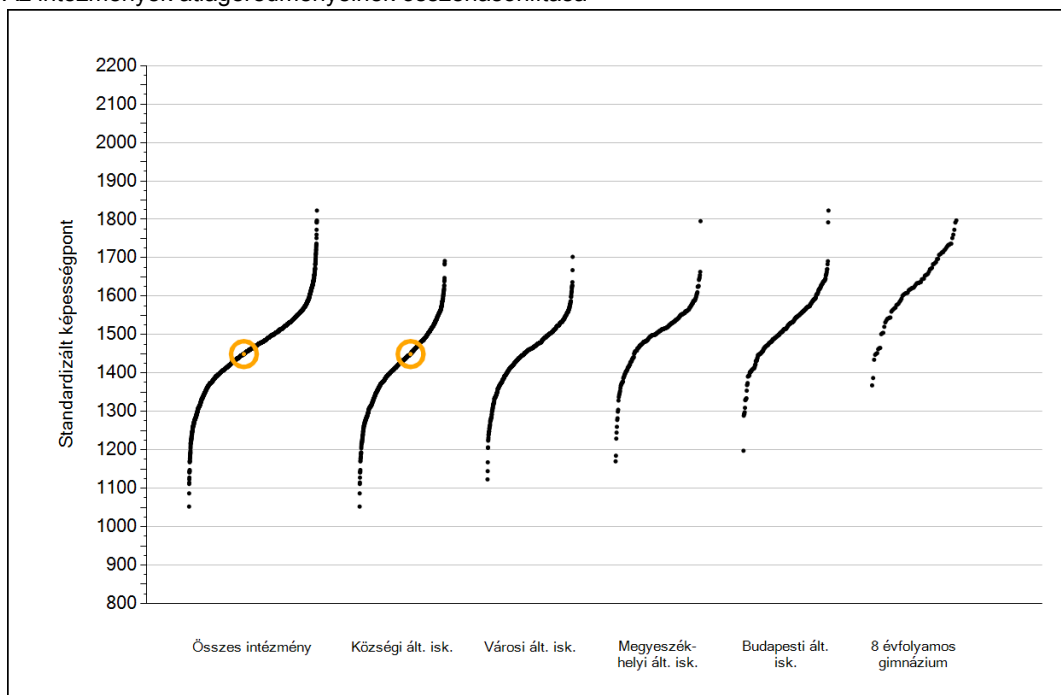
A silver, ornate pocket watch with intricate engravings is placed on an open book. The book's pages are filled with handwritten text in a cursive script. The watch has a decorative, floral-patterned cover and a small, ornate handle. The scene is softly lit, creating a warm, historical atmosphere.

Szövegértés

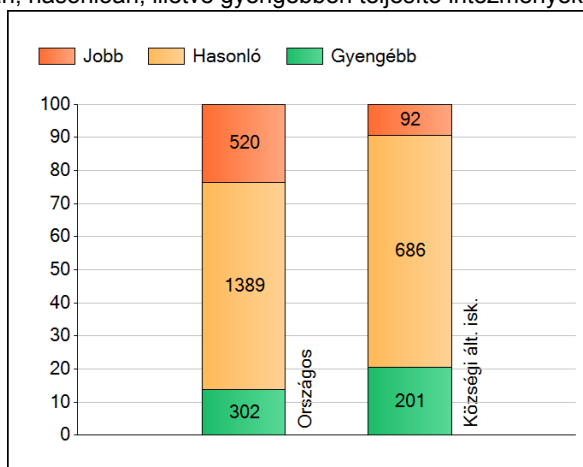
1a

Átlageredmények

Az intézmények átlageredményeinek összehasonlítása



A szignifikánsan jobban, hasonlóan, illetve gyengébben teljesítő intézmények száma és aránya (%)

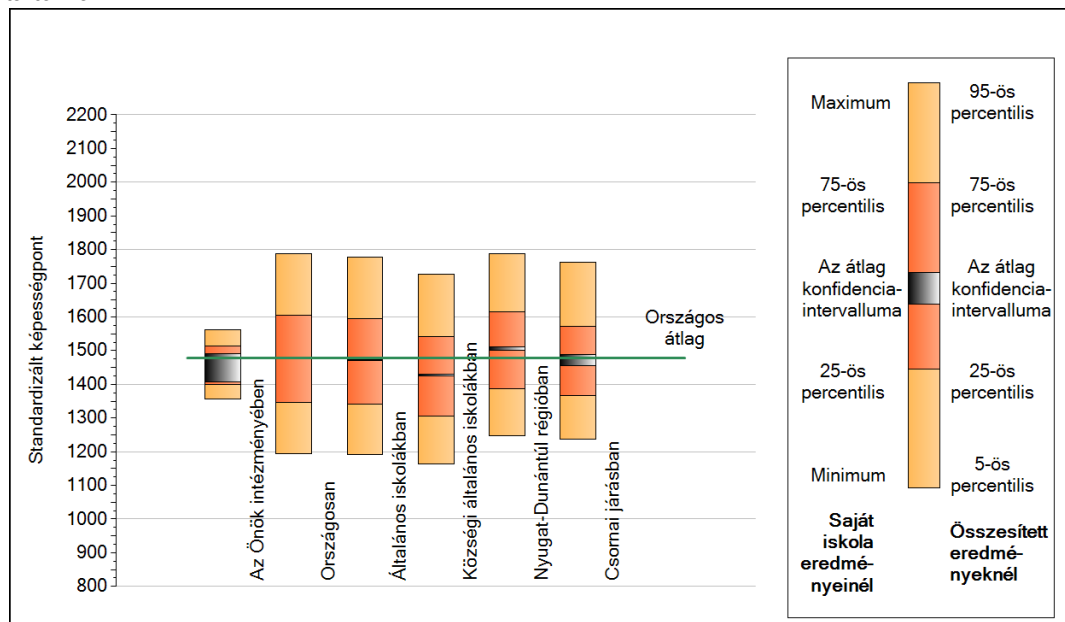


A tanulók átlageredménye és az átlag megbízhatósági tartománya (konfidencia-intervalluma)

Az Önök intézményében	1449 (1406;1492)
Országosan	1478 (1477;1479)
Általános iskolákban	1471 (1470;1472)
Községi általános iskolákban	1427 (1425;1429)
Városi általános iskolákban	1458 (1456;1460)
Megyeszékhelyi általános iskolákban	1507 (1504;1510)
Budapesti általános iskolákban	1527 (1523;1530)
8 évfolyamos gimnáziumokban	1639 (1634;1643)

1b A képességeloszlás néhány jellemzője

A tanulók képességeloszlása az Önök intézményében és azokban a részpopulációkban, amelyekbe Önök is tartoznak



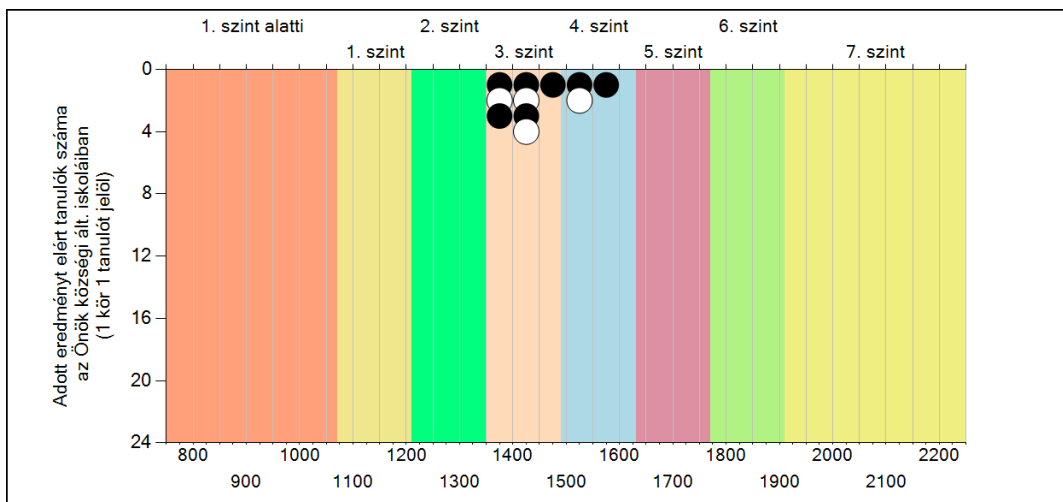
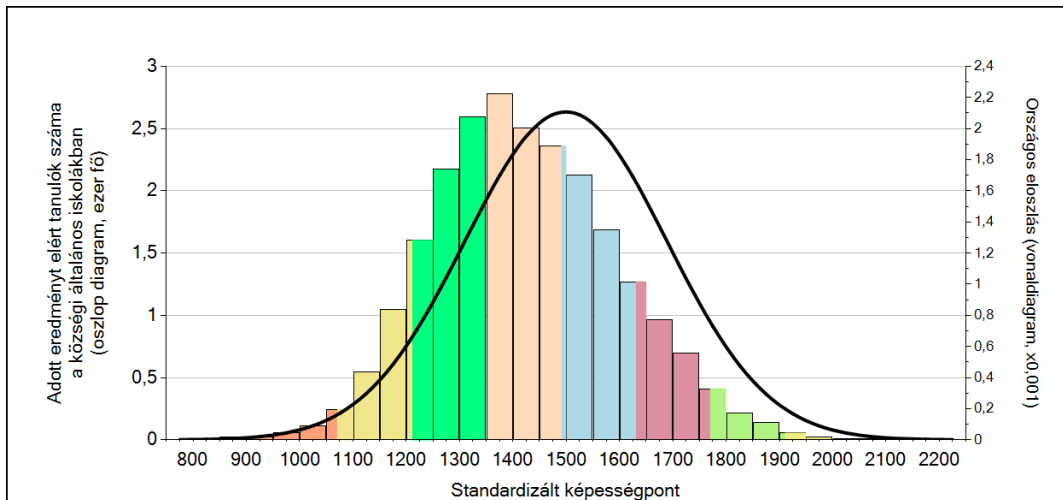
A tanulók képességeloszlása az egyes részpopulációkban

	Min. / 5-ös perc.	25-ös perc.	Átlag	(konf. int.)	75-ös perc.	Max. / 95-ös perc.
Az Önök intézményében	1357	1401	1449	(1406;1492)	1514	1563
Országosan	1195	1346	1478	(1477;1479)	1604	1788
Általános iskolákban	1192	1341	1471	(1470;1472)	1595	1777
Közszégi általános iskolákban	1165	1306	1427	(1425;1429)	1542	1726
Nyugat-Dunántúli régióban	1248	1388	1505	(1501;1510)	1614	1787
Csomai járásban	1237	1366	1471	(1456;1489)	1571	1761

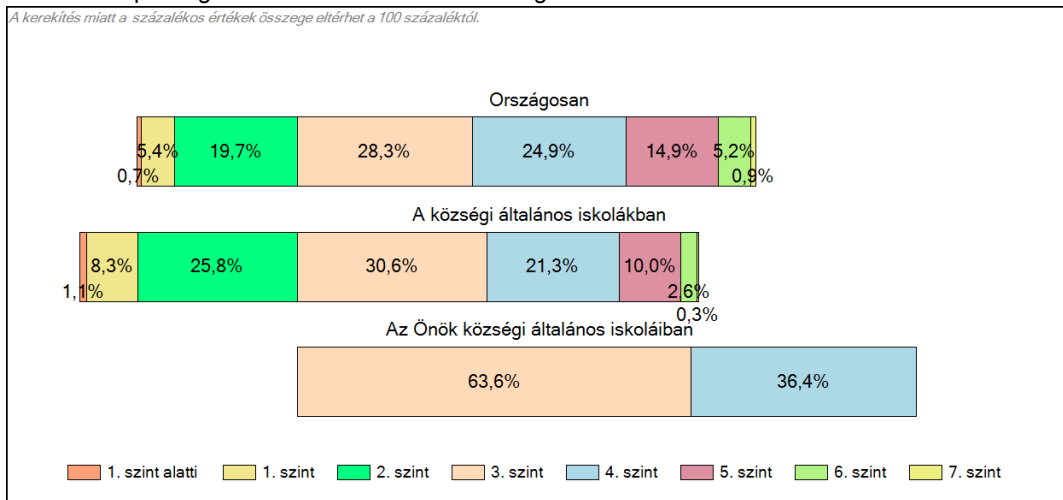
1c

Képességeloszlás

Az országos eloszlás, valamint a tanulók eredményei a községi általános iskolákban és az Önök községi általános iskoláiban



A tanulók képességszintek szerinti százalékos megoszlása



Szövegértés